

Atelierhaus Hans Götze

Ferienwohnung

Ahrenshoop (Ostseebad)



Beschreibung

Herzlich willkommen im Atelierhaus des Ahrenshooper Malers Hans Götze!

Unsere lichtdurchflutete und ebenerdig gelegene Atelierwohnung mit eigener Südterrasse und Strandkorb verfügt über eine gehobene Ausstattung. Ein harmonisch angelegter Garten und eine traumhafte Landschaft zwischen Ostsee und Bodden erwartet Sie und lädt zu ausgedehnten Wanderungen und Radtouren ein!

Gerne können Sie optional das Verwöhnfrühstück und Fahrräder in der Pension Bradhering hinzubuchen!

Malkurse bietet Herr Götze auf Anfrage an!

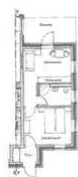
Wir freuen uns Sie in unserer Atelierwohnung begrüßen zu dürfen!

Ihre Gastgeber Hans Götze & Renate Bradhering

Erbaut: 2012

Sprachen: englisch, deutsch

Atelierhaus Hans Götze



Räumlichkeiten: Erdgeschoss, 1 Wohnzimmer, 1 Schlafzimmer

Ausstattung: Fußbodenheizung, WC und Dusche, Wasserkocher, Toaster, TV, Küchenzeile, Kühlschrank, Kaffeemaschine,

separater Eingang, , behindertenfreundlich, ebenerdig,

Service: Handtücher vorhanden, Bettwäsche vorhanden, W-Lan kostenlos nutzbar

Sonstige Objekteigenschaften: Nichtraucher, Aussenanlage, Strandkorb im Garten, Terrasse, Parkplatz, Gartenmöbel

Die Ferienwohnung für 2 Personen verfügt über einen separaten Eingang mit Vorflur und Garderobe, sowie einem Wohnraum mit Küchenecke, Esstisch und Couchtisch, Sat -TV, W-Lan und Ausgang zur Südterrasse mit eigenem Strandkorb.

Das Schlafzimmer ist mit einem Doppelbett und großem Kleiderschrank ausgestattet. Bad mit ebenerdiger Dusche/WC/WB, Haartrockner, Kosmetikspiegel, WLAN.

Für den Boden wurden helle Fliesen gewählt. Die Fußbodenheizung trägt zu einem angenehmen Raumklima bei.

Handtücher und Bettwäsche werden einmalig gestellt! Ein Wäschewechsel ist optional buchbar! Verwöhnfrühstück und

Fahrräder können in der Pension Bradhering zugebucht werden.

Ausstattung Zimmer

Größe: 35 qm

Belegung max.: 2

Anzahl Schlafzimmer: 1

WLAN: ja

Nichtraucher: ja

Terrasse: ja

Hinweise zu Haustieren

Haustiere nicht erlaubt

Allgemein: allergikerfreundlich, allergikerger. (tierfrei), behindertenfreundlich(Kat.), behindertenfreundlich(Obj.), Doppelbett, ebenerdig, erneuerbare Energien, Heizung, Nichtraucher, Nichtraucherhaus, Strandkorb (persönlich), Terrasse

Außenanlage: Garten zur Nutzung, Parkplatz, Sitzecke im Garten, Strandkorb

Essen & Trinken: Frühstück möglich

Küche: Backofen, Gefriermöglichkeit, Küche (offen), Kühlschrank

Sanitär: Dusche/WC

Service: Bettwäsche, Handtücher, Tiere nicht erlaubt

Technik: CD-Player, WLAN, TV - Flachbild

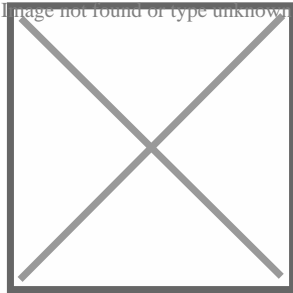
So haben Gäste nach ihrem Aufenthalt bewertet

5 von max. 6 Punkten bei 3 Bewertungen insgesamt

Punkte	1	2	3	4	5	6
--------	---	---	---	---	---	---

Punkte	1	2	3	4	5	6
Ausstattung Zimmer/Fewo	●	●	●	●	●	
Sauberkeit	●	●	●	●	●	
Service & Freundlichkeit	●	●	●	●	●	
Lage der Unterkunft (wie beschrieben)	●	●	●			
Beschreibung entsprach der Unterkunft	●	●	●	●		
Preis-Leistung	●	●	●	●	●	
Empfehlenswert	●	●	●	●	●	

Allgemeine Lageinformationen



Entfernungen

Arzt: 1.5 km	Bäcker: 1.5 km	Bushaltestelle: 500 m	Flughafen: 65 km
Krankenhaus/Klinik: 21 km	(Kur-)Park/Wald: 5 km	Restaurant: 300 m	Strand: 1 km
Supermarkt: 1.5 km	Therme: 21 km	Wanderweg: 50 m	Zentrum: 1.5 km

Objekt ID: 39213