

Ferienhaus Fischland Ahrenshoop

Ferienwohnung - Ferienhaus

Ahrenshoop (Ostseebad)



Beschreibung

Gemütliches, individuell eingerichtetes Ferienhaus 2 Gehminuten vom Ostseestrand (feinkörniger Sandstrand, Beginn der bekannten Steilküste Fischländer Hohes Ufer) am Waldrand.

Grundstück ca. 400 qm sehr ruhig.

Allein stehendes individuell ausgestattetes, rustikales Ferienhaus (Finnhütte oder Nurdach-Haus) mit ca. 80 qm und Kamin, Einrichtung überwiegend Massivholz-Möbel, nach unserem Geschmack zusammengestellt (nicht steriler Pressspan vom Bauträger), Kaminofen mit Kaminholz, Gas-Zentral-Heizung

unten: grosser Wohnraum in Massivholz mit Küchenzeile (reichhaltige Küchenausstattung, Herd mit Backröhre, Spülmaschine etc.), Sitzecke, Essecke, Kaminofen, digit. Sat-TV, Radio; renoviertes Bad (Dusche/WC) mit Fussbodenheizung,

1. Stock: 2 Schlafräume mit 4 verschieden grossen Betten,

400 qm eingewachsenes Grundstück mit Rasen und Terasse, PKW-Stellplatz, Gartenmöbel, einfache Fahrräder usw.

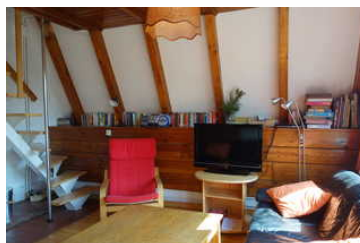
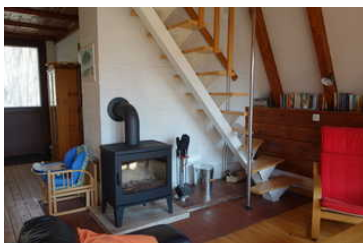
Bettwäsche und Handtücher sind mitzubringen, oder nach vorheriger Absprache buchbar. Diese sowie die Endreinigung muss vor Ort bezahlt werden.

Haustier bitte nicht ins Schlafzimmer (1Stock)

Letzte Renovierung: 2014

Sprachen: deutsch

Ferienhaus Fischland Ahrenshoop





gemütliches, individuell eingerichtetes Ferienhaus mit Kamin ca. 2 Gehminuten vom Ostseestrand (feinkörniger Sandstrand, Beginn der bekannten Steilküste -Fischländer Hohes Ufer) am Waldrand. Grundstück ca. 400 qm in sehr ruhiger Lage.

Bettwäsche & Handtücher sind mitzubringen oder gegen Gebühr von je 5,- € p.P. vor Ort auszuleihen

Gemütliches, individuell eingerichtetes Ferienhaus 2 Gehminuten vom Ostseestrand (feinkörniger Sandstrand, Beginn der bekannten Steilküste Fischländer Hohes Ufer) am Waldrand.

Grundstück ca. 400 qm sehr ruhig

Allein stehendes individuell ausgestattetes, rustikales Ferienhaus (Finnhütte oder Nurdach-Haus) mit ca. 80 qm un Kaminofen, Einrichtung überwiegend Massivholz-Möbel, nach unserem Geschmack zusammengestellt (nicht steriler Pressspan vom Bauträger), Kaminofen mit Kaminholz, Gas-Zentral-Heizung

unten: grosser Wohnraum in Massivholz mit Küchenzeile (reichhaltige Küchenausstattung, Herd mit Backröhre, Spülmaschine etc.), Sitzecke, Essecke, Kaminofen, digit. Sat-TV, Radio; renoviertes Bad (Dusche/WC) mit Fussbodenheizung,

1. Stock: 2 Schlafräume mit 4 verschieden grossen Betten,

400 qm eingewachsenes Grundstück mit Rasen und Terasse, PKW-Stellplatz, Gartenmöbel, einfache Fahrräder usw.

Bettwäsche und Handtücher sind mitzubringen, oder nach vorheriger Absprache buchbar. Ein Wäschepaket (Handtücher + Bettwäsche) kostet 6,00€ pro Person. Das Wäschepaket ist vor Ort bei Anreise zu bezahlen. Ein Wäschepaket (Handtücher + Bettwäsche) kostet 6,00€ pro Person. Das Wäschepaket ist vor Ort bei Anreise zu bezahlen. Bitte sprechen Sie dies, zusammen mit der Anreise, mit dem Vermieter ab. Die Endreinigung in Höhe von 50,00€ muss ebenfalls vor Ort bezahlt werden.

Ausstattung Zimmer

Größe: 80 qm

Belegung max.: 4

Anzahl Schlafzimmer: 2

Tiere willkommen: ja

Nichtraucher: ja

Spülmaschine: ja

Hinweise zu Haustieren

nach Vereinbarung

Allgemein: Einzelbett, familienfreundlich, französisches Bett, getrennt stehende Betten, Heizung, Hochstuhl, Kamin, Nichtraucher, Nichtraucherhaus, Reise-/Kinderbett, separates Grundstück, Terrasse

Außenanlage: Fahrradunterstellmöglichkeit, Garten zur Nutzung, Parkplatz, Sitzecke im Garten

Freizeit: Fahrradverleih, Reiten, Tennis

Küche: Backofen, Gefriermöglichkeit, Küche (offen), Kühlschrank, Spülmaschine

Sanitär: Dusche/WC

Service: Tiere willkommen

Technik: CD-Player, Kabel/Sat, TV - Flachbild

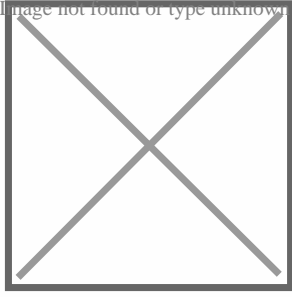
So haben Gäste nach ihrem Aufenthalt bewertet

6 von max. 6 Punkten bei 1 Bewertung

Punkte	1	2	3	4	5	6
Ausstattung Zimmer/Fewo	●	●	●	●	●	●
Sauberkeit	●	●	●	●	●	
Service & Freundlichkeit	●	●	●	●	●	●
Lage der Unterkunft (wie beschrieben)	●	●	●	●	●	●
Beschreibung entsprach der Unterkunft	●	●	●	●	●	●
Preis-Leistung	●	●	●	●	●	●
Empfehlenswert	●	●	●	●	●	●

Allgemeine Lageinformationen

Gemütliches, individuell eingerichtetes Ferienhaus 2 Gehminuten vom Ostseestrand (feinkörniger Sandstrand, Beginn der bekannten Steilküste Fischländer Hohes Ufer) am Waldrand.



Entfernungen

Arzt: 2.6 km

Autobahn: 35 km

Badestelle/Gewässer: 150 m

Bäcker: 1.5 km

Bahnhof: 22 km

Geldautomaten/Bank: 1.5 km

Bushaltestelle: 1.5 km

Flughafen: 65 km

Golfplatz: 20 km

Krankenhaus/Klinik: 22 km

Höhe über dem Meeresspiegel: 10 m

(Kur-)Park/Wald: 100 m

Radweg: 100 m

Restaurant: 1.5 km

Schwimm-/Spaßbad: 22 km

Strand: 150 m

Supermarkt: 1.5 km

Therme: 12 km

Tourist-Information: 4 km

Wanderweg: 100 m

Zentrum: 3.6 km

Objekt ID: 39214